

MODELO NEW LIP SLIDE Vidrio 8/10/12 mm

LIP SLIDE

Es una junta adhesiva para puertas correderas de vidrio que se instala sencilla y rápidamente. Se compone de una junta transparente de labio regulable que cierra la ranura lateral de la hoja móvil. Se instala rápidamente en la parte fija de la puerta con un bioadhesivo de alta sujeción incorporado, también transparente. La especial estructura del labio de estanqueidad, que se puede acortar milímetro a milímetro, permite el cierre de ranuras desde 6 hasta 33 mm. NEW LIP SLIDE puede utilizarse en vidrios con un espesor de 8 a 12 mm.

APLICACIÓN:

Puertas correderas de vidrio

RECORTE:

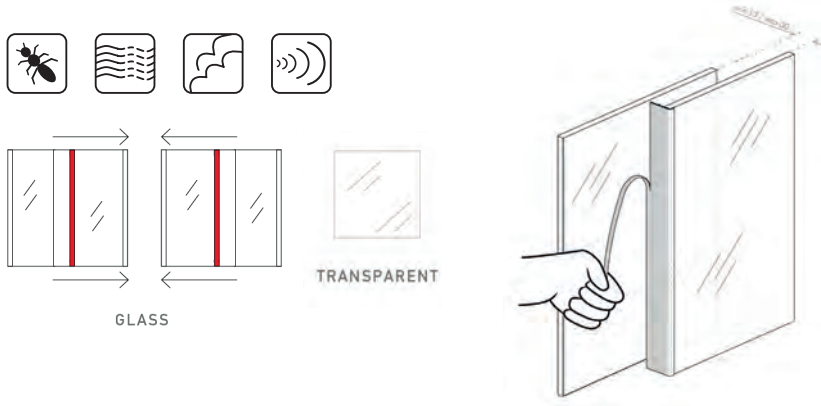
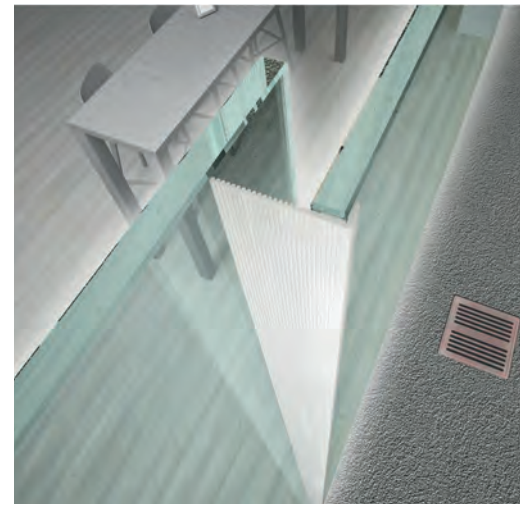
Máximo en ambos lados

TIPO DE FIJACIÓN:

Con bioadhesivo transparente de alta sujeción

JUNTAS:

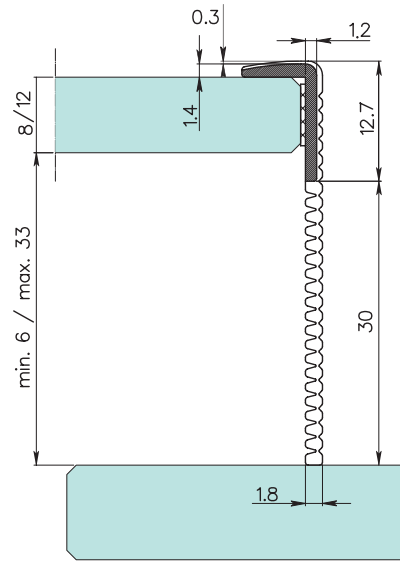
GL2. Junta de labio de termoplástico co-extruido transparente, regulable



CON LABIO REGULABLE

Longitud: 3000 mm

3339



LIP-SLIDE3000

